



MENÚ CONTEXTUAL EN EL ENCABEZADO DEL GRID

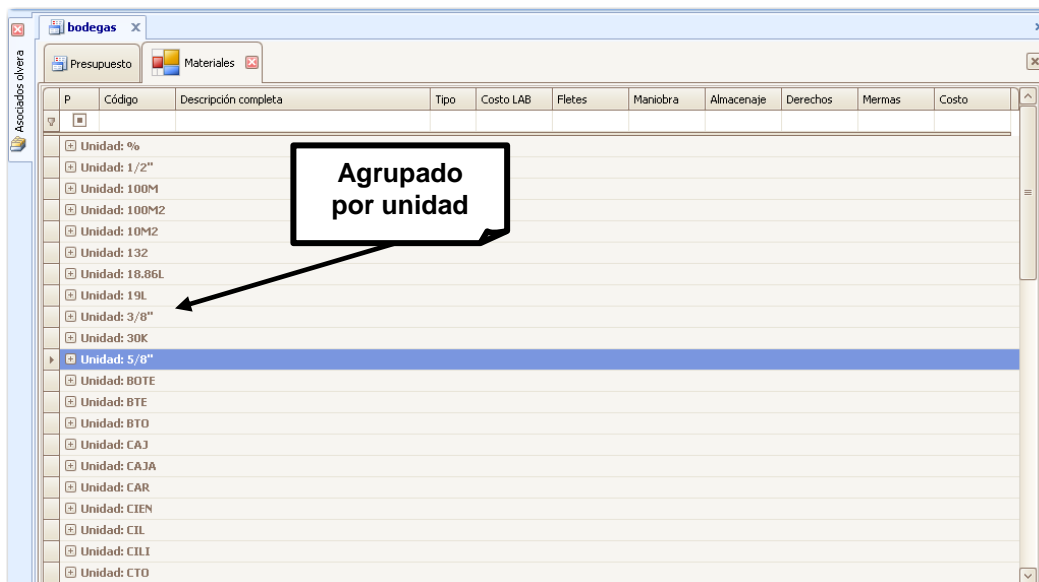
El menú contextual del grid lo podrá desplegar en cualquier grid del sistema de **Precios Unitarios 2010**.

Ordenar ascendentemente. Organiza de forma ascendente (de menor a mayor) la información de la ventana activa, el orden que toma es alfanumérico con base en el texto de la columna en que se encuentre el cursor.

Ordenar descendentemente. Organiza de forma descendente (de mayor a menor) la información de la ventana activa, el orden que toma es alfanumérico con base en el texto de la columna en que se encuentre el cursor.

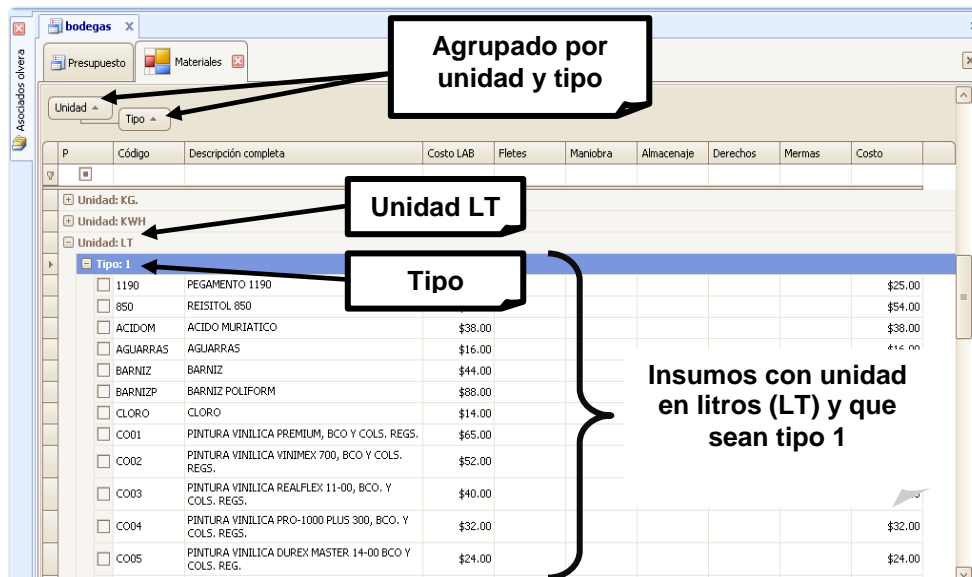
Quitar orden en esta columna. Esta opción permite quitar el orden ascendente o descendente de la columna.

Agrupar por esta columna. Esta opción permite agrupar los registros del grid dependiendo la columna que seleccione.





Barra de agrupamiento. En esta barra muestra las columnas que se utilizaron para el agrupamiento de la información.

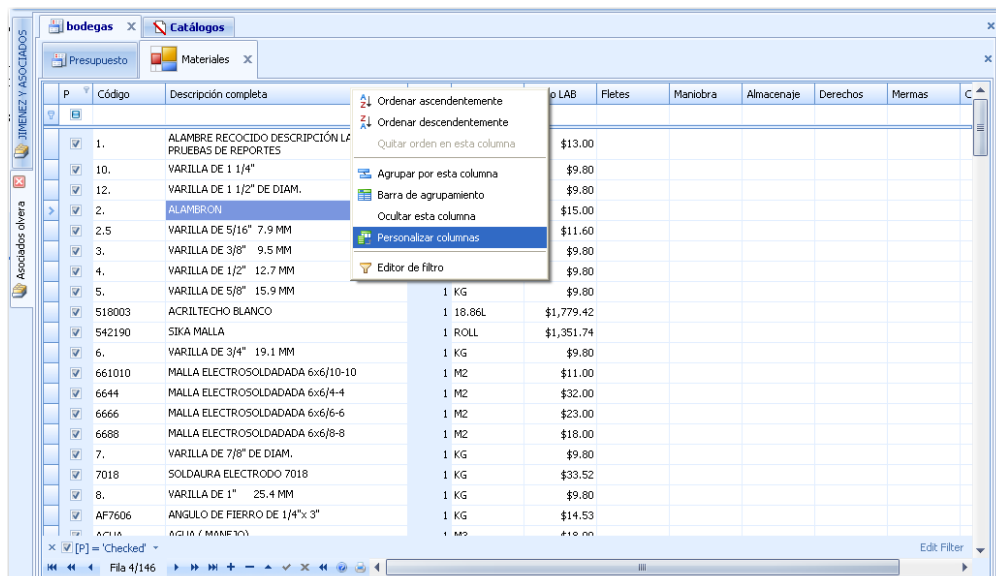


Ocultar Columnas

Esta opción permite ocultar columnas ubicadas en el grid del sistema.

Para ocultar una columna realice los siguientes pasos:

1. En cualquier campo de encabezado en el grid que desee ocultar deberá hacer clic derecho sobre los encabezados.



2. El sistema ocultará de inmediato los campos que haya seleccionado.

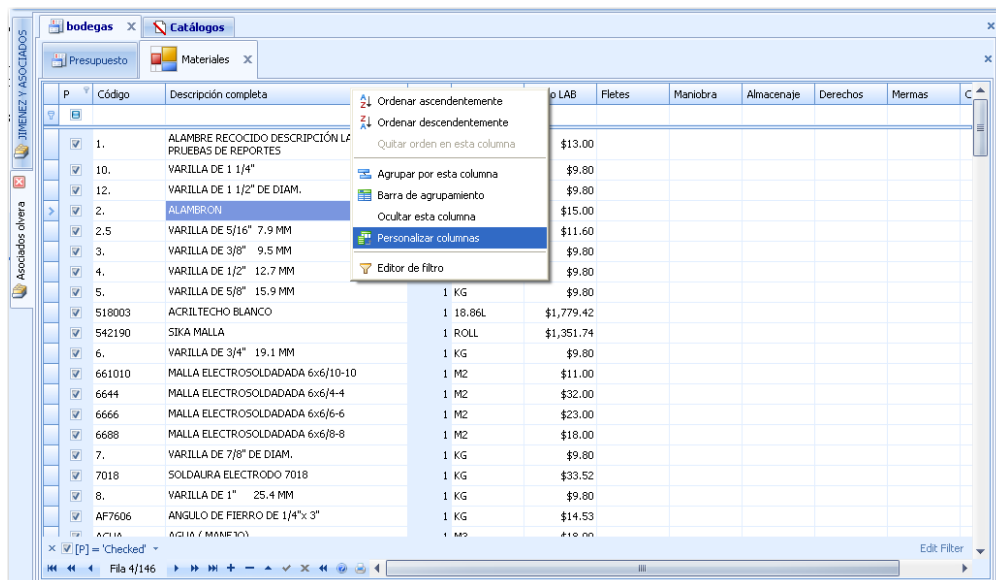


Personalizar Columnas

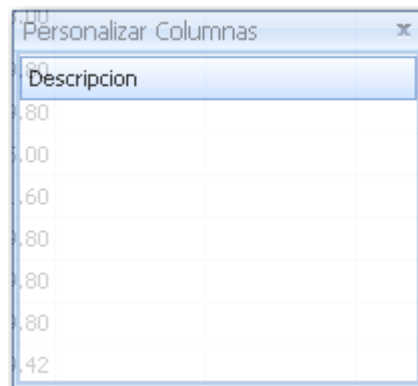
Esta opción permite agregar columnas al grid del sistema, las cuales se encuentran por default ocultas.

Para agregar una columna realice los siguientes pasos:

1. En cualquier grid del sistema deberá hacer clic derecho sobre los encabezados.

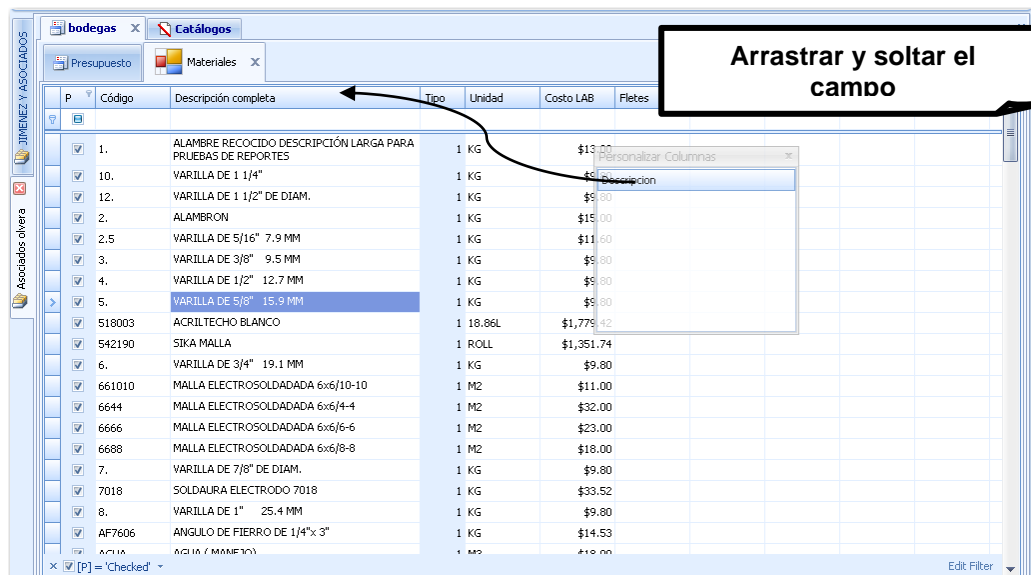


2. Seleccione la opción Personalizar columnas.
3. En el siguiente contenedor mostrará todos los campos que tiene ocultos la ventana.

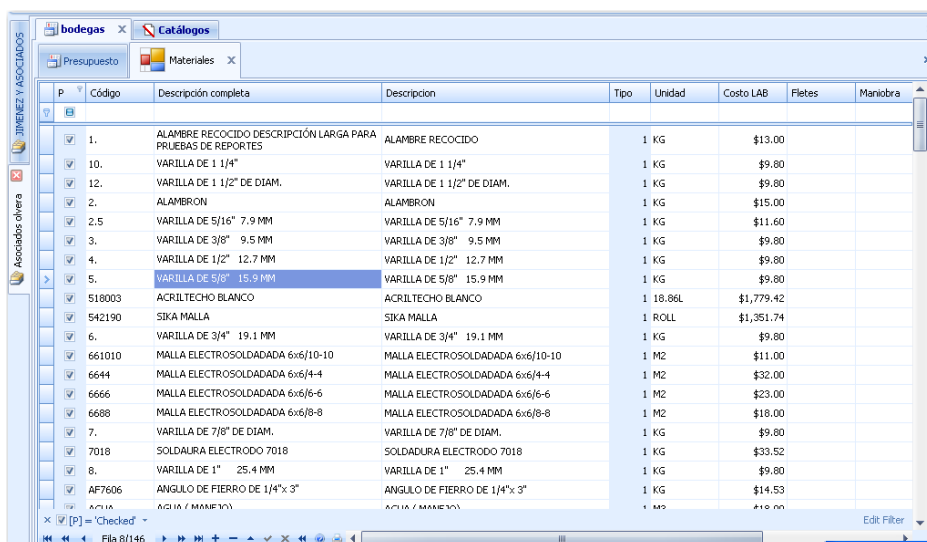




- Para agregar la columna al grid bastará con arrastrar dicho campo hasta la posición que desea del grid y soltar.



- El sistema mostrará los campos ocultos.



- Si no está seguro de los cambios restablezca grids.